



Hochwasserschutz und Deichverteidigung

**Fortbildungsveranstaltung für die Örtlichen
Einsatzleiter im Jahr 2015**



Tagesordnung; 09:00 Uhr bis 15:45 Uhr

- ▶ Begrüßung / Einführung
- ▶ Führungsstrukturen im Katastrophenschutz / Zusammenarbeit mit der Wasserwirtschaft
- ▶ Hochwassernachrichtendienst / Gemeindliche Meldepläne

- ▶ Technische Hochwasserschutzsysteme
- ▶ Deichverteidigung

- ▶ Mobiler Hochwasserschutz (praktisches Beispiel)
- ▶ Hochwassergefahrenkarten / Hochwasserrisikokarten (Hochwasserrisikomanagement-Plan Main)
- ▶ Aufgaben eines Wasserwirtschaftsamtes
- ▶ Ergänzende Fragen / Diskussion
- ▶ Weiteres Vorgehen

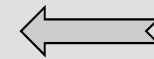


Tagesordnung; 09:00 Uhr bis 15:45 Uhr

- ▶ Begrüßung / Einführung
- ▶ Führungsstrukturen im Katastrophenschutz / Zusammenarbeit mit der Wasserwirtschaft
- ▶ Hochwassernachrichtendienst / Gemeindliche Meldepläne
- ▶ Technische Hochwasserschutzsysteme
- ▶ Deichverteidigung
- ▶ Mobiler Hochwasserschutz (praktisches Beispiel)
- ▶ Hochwassergefahrenkarten / Hochwasserrisikokarten (Hochwasserrisikomanagement-Plan Main)
- ▶ Aufgaben eines Wasserwirtschaftsamtes
- ▶ Ergänzende Fragen / Diskussion
- ▶ Weiteres Vorgehen



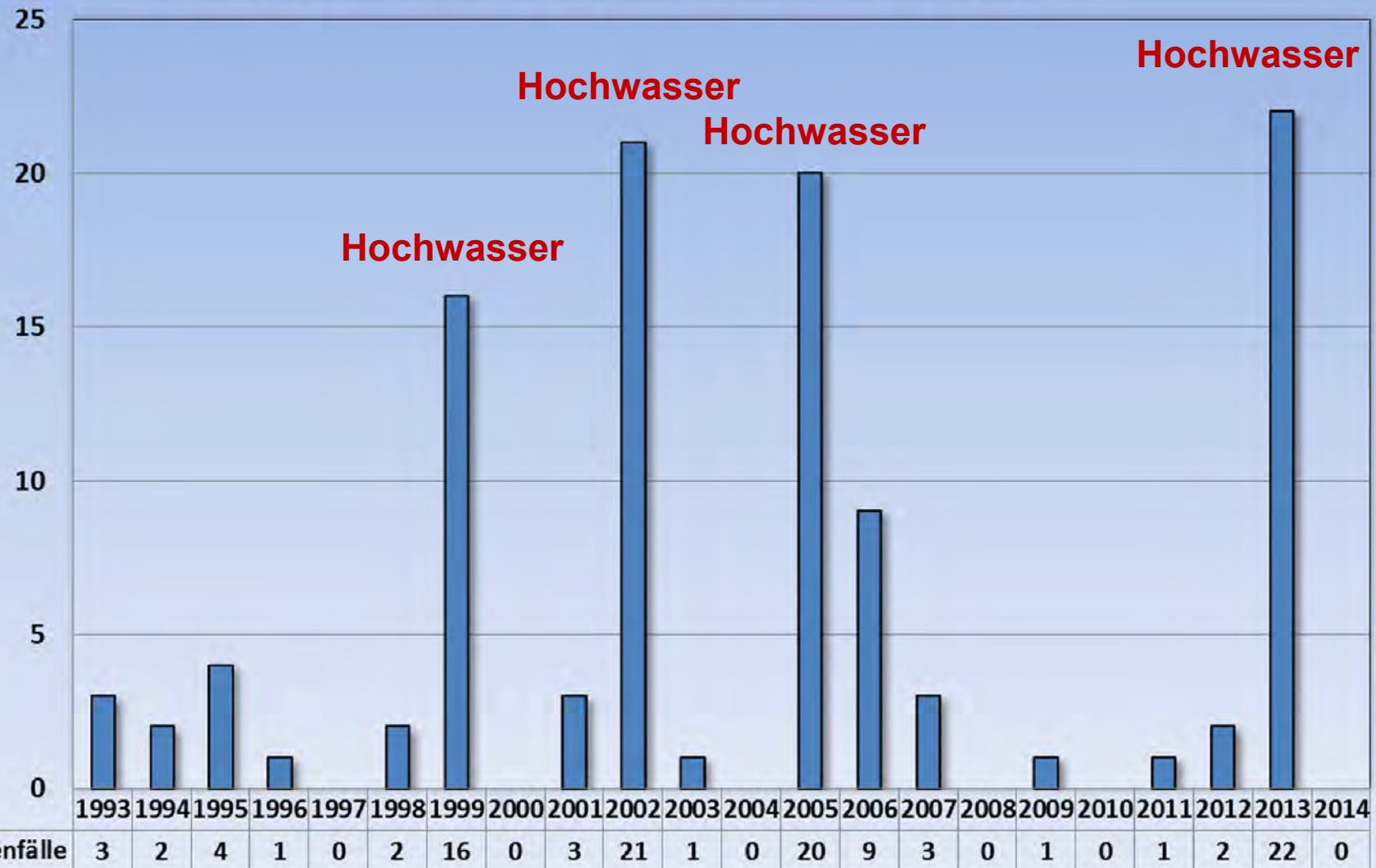
Kaffeepause



Mittagspause



Katastrophenfälle in Bayern seit dem Jahr 1993



A photograph showing a flooded road with a line of emergency responders in orange and black uniforms standing on the grassy bank. The water is murky and reflects the overcast sky. The responders are positioned along the edge of the road, which is partially submerged. The background shows a line of trees under a grey sky.

**Hochwasserereignisse
als wesentliche
Herausforderung für den
Katastrophenschutz!**



Hintergrund / Ziele

- ▶ Hochwasserereignisse als wesentliche Herausforderung für den Katastrophenschutz
- ▶ Zusammenarbeit mit der Wasserwirtschaft als ein entscheidendes Kriterium zur erfolgreichen Einsatzbewältigung (u.a. Erfahrung aus den vergangenen Hochwasserkatastrophen)
- ▶ Ziele der Fortbildung:
 - Leistungen der Wasserwirtschaft darstellen
 - Kenntnisse über wesentliche wasserwirtschaftliche Aspekte vermitteln (Führungskräfte als Multiplikatoren im eigenen Zuständigkeitsbereich)
 - Erfordernis der Zusammenarbeit verdeutlichen
 - Kontakte herstellen



Führungsstrukturen im Katastrophenschutz / Zusammenarbeit mit der Wasserwirtschaft



Führungsgruppe Katastrophenschutz

Führungsgruppe Katastrophenschutz Landratsamt / Stadt – FÜGK-(KVB) –

Leitung:
Vertretung:

Ständige Mitglieder

Arbeitsbereich
Innerer Dienst

Arbeitsbereich
Führungsassistenten

Arbeitsbereich
Maßnahmen zur
Ereignisbewältigung
(Einsatz)

Arbeitsbereich
Bevölkerungsinformation
und Medienarbeit
(BuMa)

Arbeitsbereich
Lage und Dokumentation

Kommunikationsgruppe
KomFü

Arbeitsbereich
Sichtung

Ereignisspezifische Mitglieder

Vertreter betroffener
Abteilungen/Referate/Sachgebiete
des Landratsamtes/der Stadt
.....

Vertreter sonstiger Behörden, Stellen
und Organisationen

Sachverständige



Führungsgruppe Katastrophenschutz; Hochwasserereignis

Führungsgruppe Katastrophenschutz Landratsamt / Stadt
– FÜGK-(KVB) –

Leitung:
Vertretung:

Ständige Mitglieder

Arbeitsbereich
Innerer Dienst

Arbeitsbereich
Führungsassistenten

Arbeitsbereich
Maßnahmen zur
Ereignisbewältigung
(Einsatz)

Arbeitsbereich
Bevölkerungsinformation
und Medienarbeit
(BuMa)

Arbeitsbereich
Lage und Dokumentation

Kommunikationsgruppe
KomFü

Arbeitsbereich
Sichtung

Ereignisspezifische Mitglieder

Wasserwirtschaft

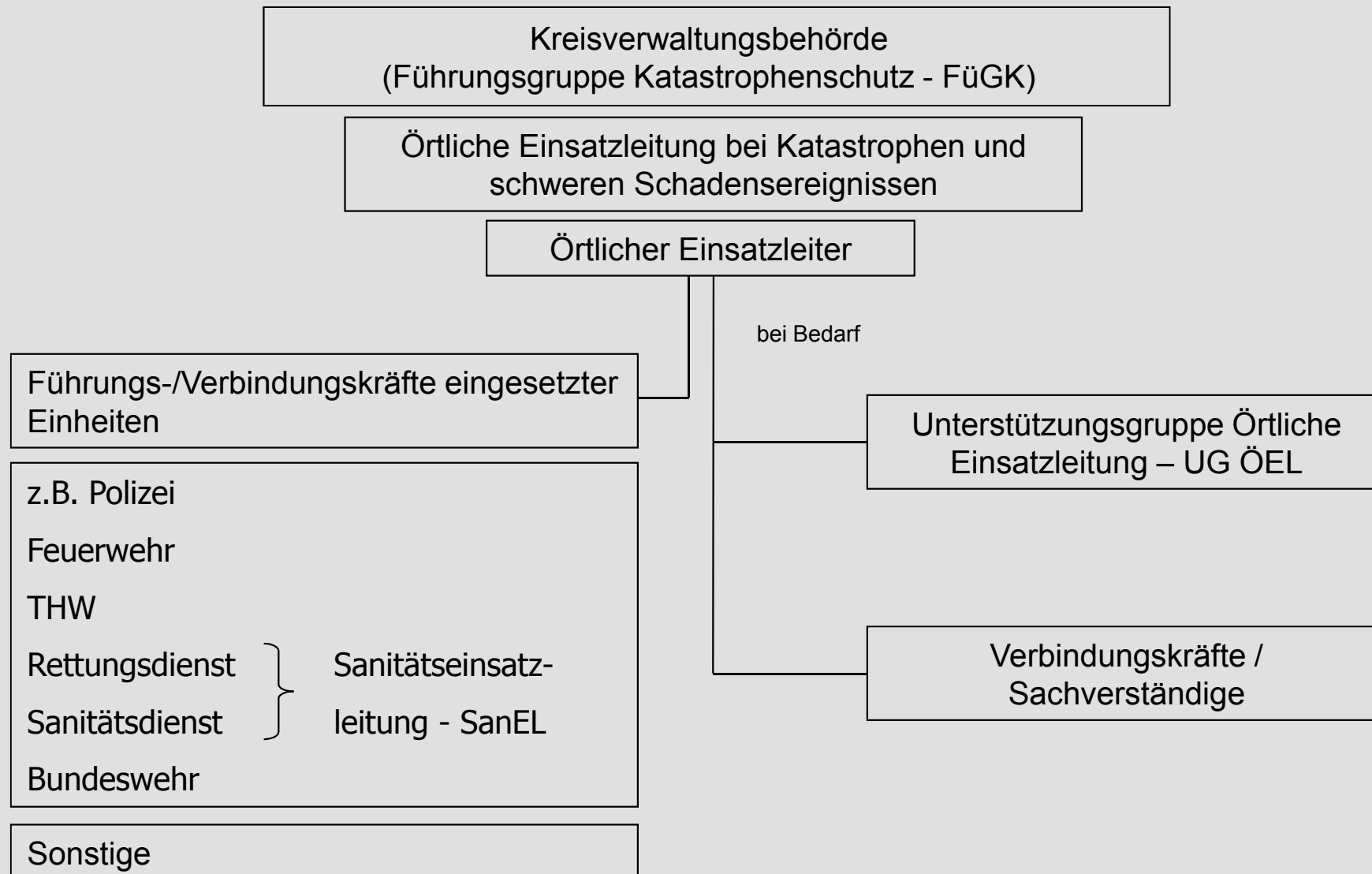
Vertreter betroffener
Abteilungen/Referate/Sachgebiete
des Landratsamtes/der Stadt

Vertreter sonstiger Behörden, Stellen
und Organisationen

Sachverständige

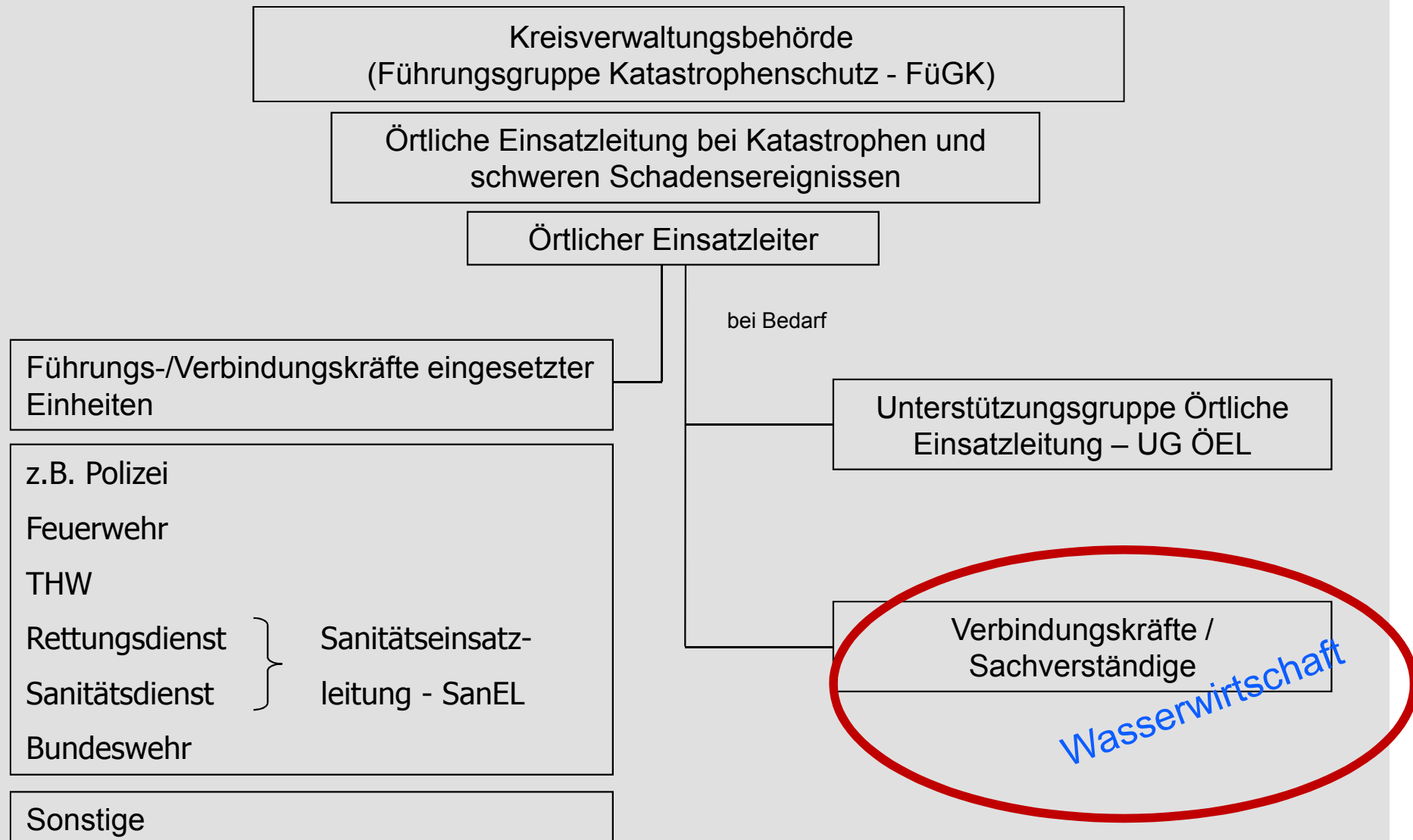


Örtliche Einsatzleitung



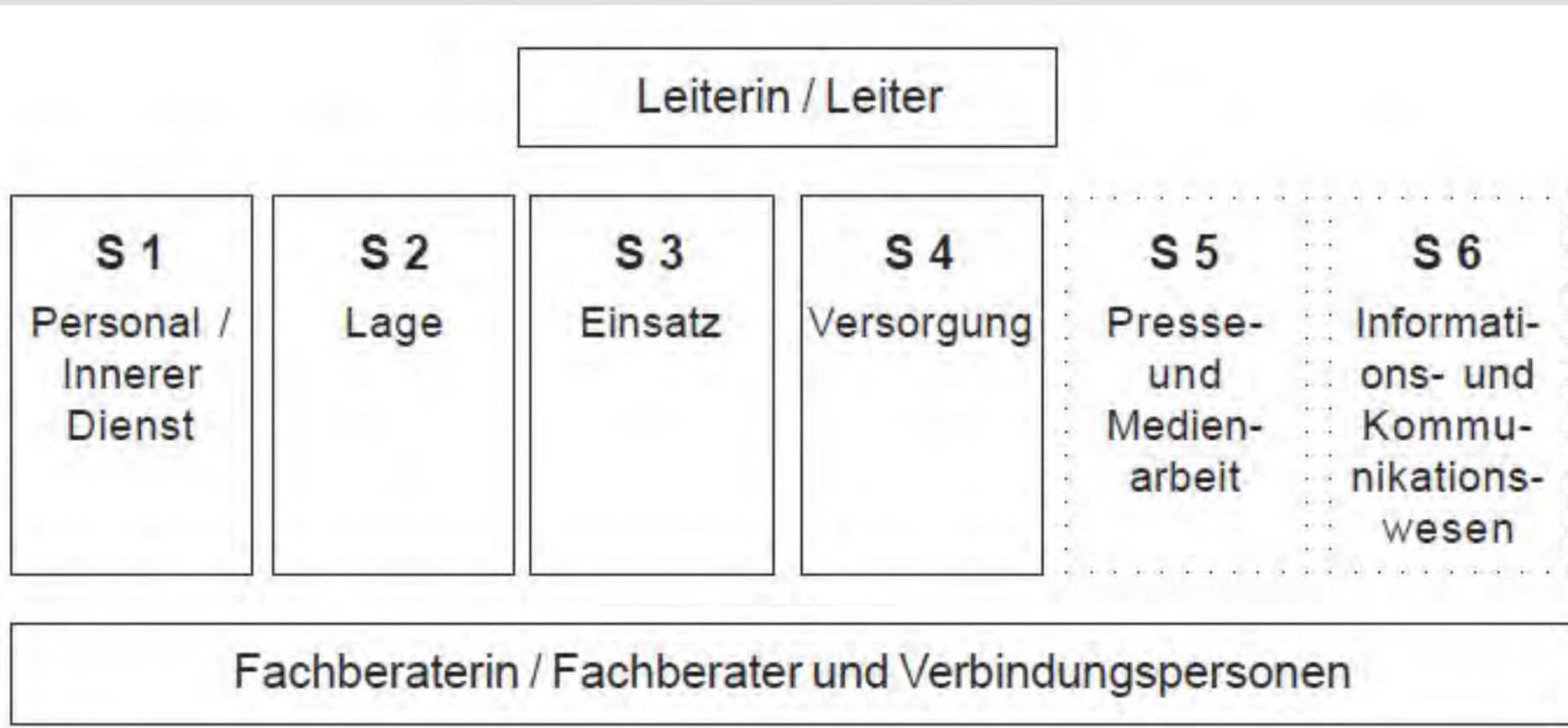


Örtliche Einsatzleitung; Hochwasserereignis



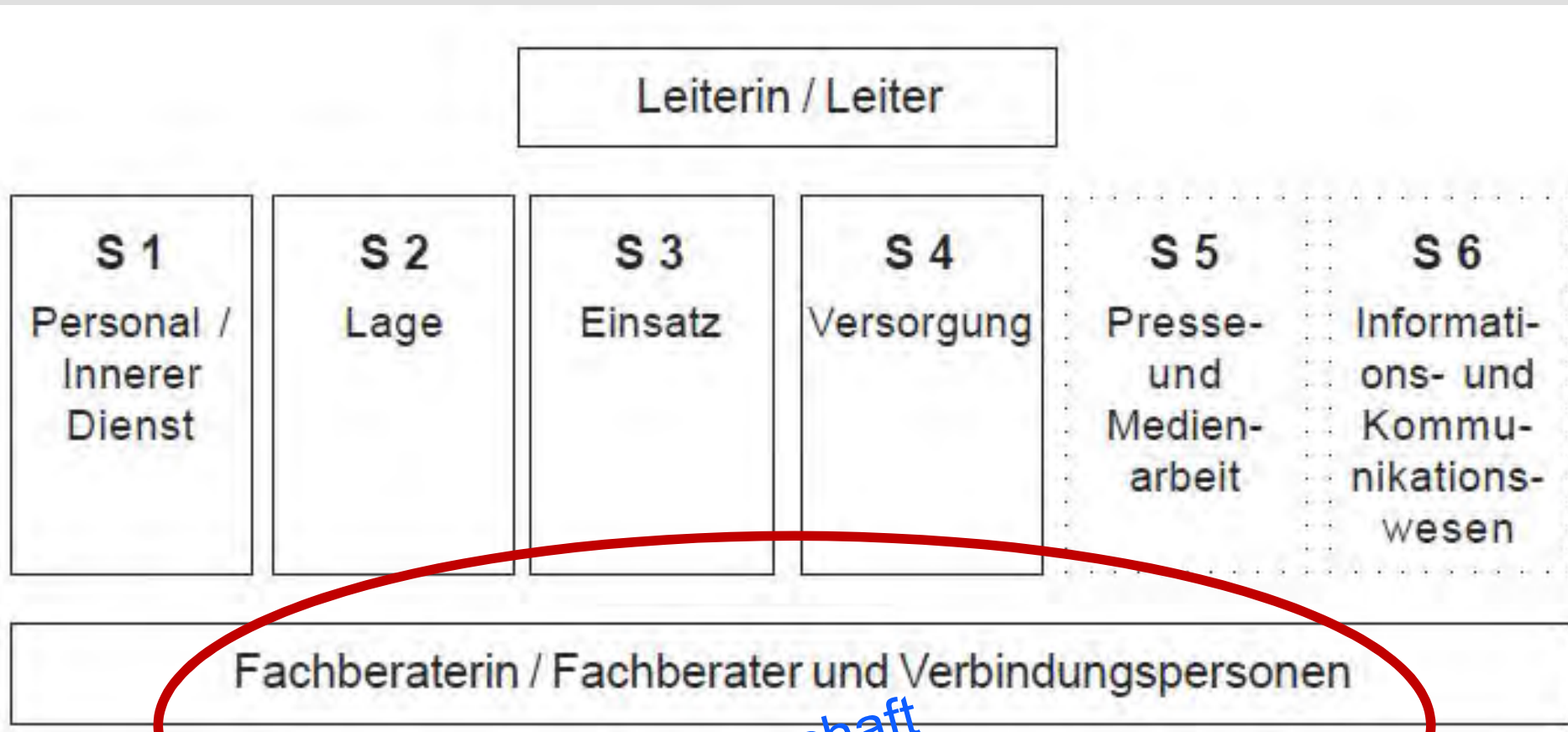


Örtliche Einsatzleitung





Örtliche Einsatzleitung; Hochwasserereignis



Wasserwirtschaft



Führungsstrukturen

- ▶ Ereignisspezifische Mitglieder / Verbindungspersonen / Fachberater / Sachverständige von eingesetzten Einheiten und betroffenen Behörden und sonstigen Stellen als wichtiges Element der Führungsunterstützung.
 - IMS vom 03.08.2011, Az. ID4-2253.4-2, „Neufassung der Muster-Dienstanweisung für die Führungsgruppe Katastrophenschutz – FüGK – und die Örtlichen Einsatzleiter – ÖEL – für Kreisverwaltungsbehörden in Bayern“.
 - Dienstvorschriften 100 Führung und Leitung im Einsatz (z.B. FwDV 100).
- ▶ Hochwasserereignisse → Wasserwirtschaft
- ▶ Gilt für Führungsgruppe Katastrophenschutz und Örtliche Einsatzleitung gleichermaßen.



Zusammenarbeit zwischen Katastrophenschutz und Wasserwirtschaft

Katastrophenschutz

Wasserwirtschaft

**Nach-
bereitung**

**Vor-
bereitung**

Hochwasser

**Einsatz-
bewältigung**





Ergänzende Fragen / Diskussion

